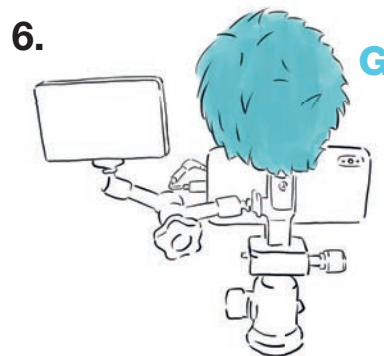
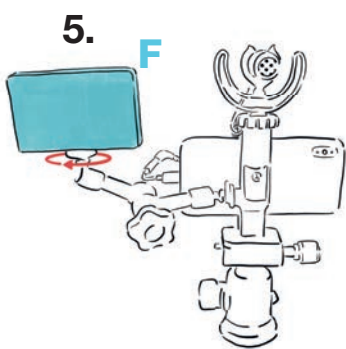
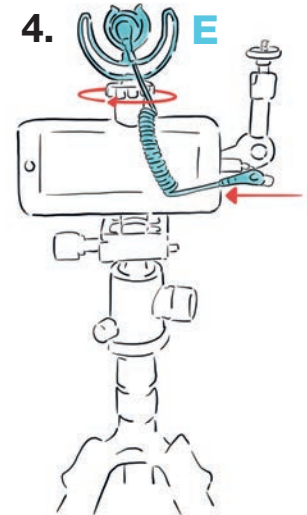
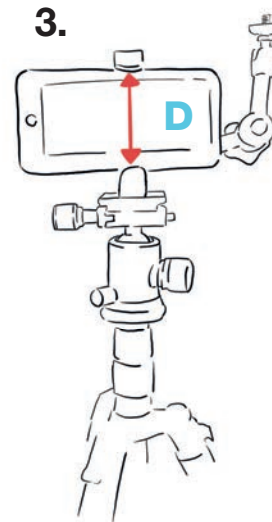
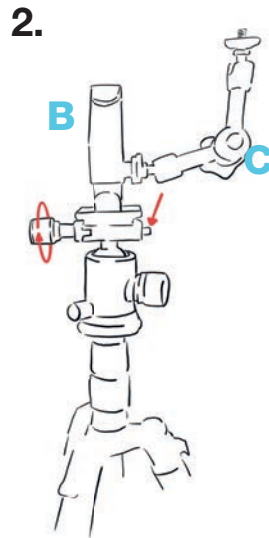
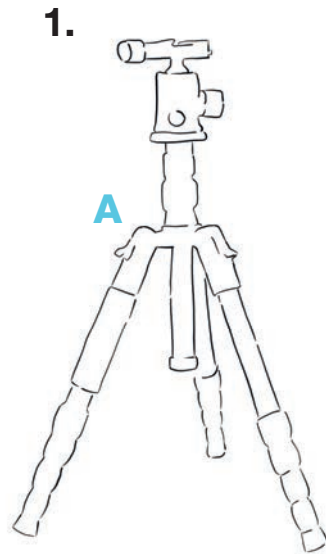


Aufbau und erste Schritte mit dem Smartphone Set

AUFBAU



- A** Stativ
- B** Klemme für Smartphone
- C** Gelenkarm für LED-Panel
- D** Smartphone
- E** Mikrofon
- F** LED-Panel
- G** Windschutz für Mikrofon

Grafik: Maite Oswald

- 1 Stativbeine ausklappen und ausziehen
- 2 Stativplatte mit Smartphone-Halterung auf dem Stativ arretieren
- 3 Smartphone einklemmen
- 4 Mikrofon befestigen und anschließen
- 5 Licht befestigen und einstellen
- 6 Bei Außenaufnahmen Windschutz anbringen
- 7 App zum Filmen starten und Mikrofon testen

WEITERFÜHRENDE INFORMATIONEN



Equipmentverleih für
die Lehre an der TH
<https://t1p.de/bx2i>



Details und Anleitungen
zum Smartphone Set
<https://t1p.de/si7j>



Übersicht Lehrvideo-
produktion im Wiki
<https://t1p.de/mmooz>

TIPPS UND ANREGUNGEN

- Powerbank oder Netzkabel für lange Stromversorgung
- Flugmodus einschalten um Störungen zu vermeiden
- Harte Schatten durch direktes Sonnenlicht vermeiden
- Im Querformat filmen um Bildschirme optimal auszunutzen
- Videoformat 1080p (1920x1080px) um Speicherplatz zu sparen

App Empfehlungen:

- Open Camera App (Android)
- FiLMiC Pro (Android, iPhone)

CHECKLISTE DREHVORBEREITUNG

- Akkuladung des Smartphones überprüfen
- Speicherplatz auf Smartphone überprüfen
- Setting aufbauen (auf ruhigen Hintergrund achten)
- Motiv wählen und dementsprechend einrichten (was wollen Sie dem Zuschauer zeigen?)
- Linse des Smartphones vor dem Filmen mit einem Brillenputztuch säubern
- Störgeräusche in der Umgebung minimieren (Straßenlärm, Kaffeemaschine)
- Testaufnahme erstellen: Bild- und Tonqualität ok? Wird das Mikrofon erkannt?

INHALT ÜBERSICHT

Stativ



Klemme für Smartphone



Gelenkarm für LED-Panel



USB-C Ladelabel für LED-Panel



LED-Panel

Mikrofon



Windschutz für Mikrofon



Anschlusskabel und Adapter für Mikrofon